

МОДЕЛЬ СХОДА СНЕЖНОЙ ЛАВИНЫ В РАЙОНЕ ГЛК НАО «КРАСНАЯ ПОЛЯНА»
г. СОЧИ КРАСНОДАРСКОГО КРАЯ
(НА 28.02.2024)

Трехмерная модель участка



ГЛК НАО «Красная Поляна»
количество трасс для катания – 37 шт.;
протяженность трасс для катания – 27,9 км;
количество подъемников – 15 шт.

Расчёт

Высота снежного покрова, м	2,81
Общая площадь распространения лавины, кв.км	1,36
Перепад высот в зоне распространения лавины, м	1249
Средняя высота завалов, м	0,4
Общий объём сошедшего снега, м3	1121629
Общее количество населенных пунктов, попавших в зону распространения снежной лавины	0

Условные обозначения

- лавиноопасный участок
- место схода лавины

Прогноз метеоявлений

Вт	Ср	Чт	Пт	Сб	Вс	Пн	Вт	Ср	Чт
27 фев	28	29	1 мар	2	3	4	5	6	7
Температура воздуха, °C	+13	+13	+14	+15	+15	+14	+12	+8	+7
Средняя скорость ветра, м/с	3	3	3	3	3	3	3	3	3
Направление ветра	С	ЮЗ	Ю	С	С	Ю	СЗ	СЗ	СЗ
Осадки в жидком эквиваленте, мм	0	0	0	0	0	2,5	2,5	19,6	0,3

Глубина снега



Для проведения активных воздействий и наблюдения за лавинной обстановкой функционируют:

снеголавинный отряд ФГБУ «СЦГМС ЧАМ» - осуществляет снеголавиное и метеонаблюдение (8 метеостанций) на автодороге Адлер – Красная Поляна (государственный заказ), а также на договорной основе проводит комплекс мероприятий по противолавинной защите СТК «Горная Карусель» и ГЛК «Альпика», включающий метеорологическое и снеголавиное наблюдения, составление прогноза лавинной опасности, обеспечение заинтересованных служб снеголавиной и метеорологической информацией, проведение активных воздействий (предупредительный спуск снежных лавин);
противолавинная служба ГЛК «Роза Хутор» - на основании лицензий, выданных Росгидрометом, ведёт метеонаблюдения (6 метеостанций), снеголавиный мониторинг и предупредительный спуск лавин в зоне своей ответственности.
«Росдорстрой» производят расчистку проезжей части от сошедших лавин.

МОДЕЛЬ СХОДА СНЕЖНОЙ ЛАВИНЫ В РАЙОНЕ ГЛК НАО «КРАСНАЯ ПОЛЯНА»,
г. СОЧИ КРАСНОДАРСКОГО КРАЯ
(НА 28.02.2024)

Трехмерная модель участка



ГЛК НАО «Красная Поляна»
количество трасс для катания – 37 шт.;
протяженность трасс для катания – 27,9 км;
количество подъемников – 15 шт.

Расчёт

Высота снежного покрова, м	2,81
Общая площадь распространения лавины, кв.км	1,86
Перепад высот в зоне распространения лавины, м	1211
Средняя высота завалов, м	0,2
Общий объём сошедшего снега, м3	55659
Общее количество населенных пунктов, попавших в зону распространения снежной лавины	0

Условные обозначения

- лавиноопасный участок
- место схода лавины

ГЛК НАО «Красная Поляна»

3,3 км

Прогноз метеоявлений

Вт	Ср	Чт	Пт	Сб	Вс	Пн	Вт	Ср	Чт
27 фев	28	29	1 мар	2	3	4	5	6	7
Температура воздуха, °C	+13	+13	+14	+15	+15	+14	+12	+8	+7
Средняя скорость ветра, м/с	+6	+6	+6	+7	+9	+9	+8	+5	+4
Направление ветра	3	3	3	3	3	3	4	3	3
Осадки в жидком эквиваленте, мм	↓	↗	↓	→	→	→	↑	↘	↘
	С	ЮЗ	Ю	С	З	З	Ю	СЗ	СЗ
	0	0	0	0	0	0	2,5	2,5	19,6
	0	0	0	0	0	0	0,3	0,3	0,3

Глубина снега



Для проведения активных воздействий и наблюдения за лавинной обстановкой функционируют:

снеголавинный отряд ФГБУ «СЦГМС ЧАМ» - осуществляет снеголавинное и метеонаблюдение (8 метеостанций) на автодороге Адлер – Красная Поляна (государственный заказ), а также на договорной основе проводит комплекс мероприятий по противолавинной защите СТК «Горная Карусель» и ГЛК «Альпика», включающий метеорологическое и снеголавинное наблюдения, составление прогноза лавинной опасности, обеспечение заинтересованных служб снеголавинной и метеорологической информацией, проведение активных воздействий (предупредительный спуск снежных лавин);
противолавинная служба ГЛК «Роза Хутор» - на основании лицензий, выданных Росгидрометом, ведёт метеонаблюдения (6 метеостанций), снеголавинный мониторинг и предупредительный спуск лавин в зоне своей ответственности.
«Росдорстрой» производят расчистку проезжей части от сошедших лавин.

ГУ МЧС России по Краснодарскому краю
АРМ № 2
14.00 27.02.2024
Исп. Тхагушев Р.В.
Тел. 32912-115

МОДЕЛЬ СХОДА СНЕЖНОЙ ЛАВИНЫ В РАЙОНЕ ГЛК «РОЗА ХУТОР»,
г. СОЧИ КРАСНОДАРСКОГО КРАЯ
(НА 28.02.2024)

Трехмерная модель участка



ГЛК «Роза хутор»
количество трасс для катания – 74 шт.;
протяженность трасс для катания – 111,3 км;
количество подъемников – 30 шт.

Прогноз метеоявлений

Вт	Ср	Чт	Пт	Сб	Вс	Пн	Вт	Ср	Чт
27 фев	28	29	1 мар	2	3	4	5	6	7
Температура воздуха, °C	+13	+13	+14	+15	+15	+14	+12	+8	+7
Средняя скорость ветра, м/с	+6	+6	+7	+9	+9	+8	+5	+4	+4
Направление ветра	3	3	3	3	3	4	3	3	3
Осадки в жидком эквиваленте, мм	С	ЮЗ	Ю	С	3	3	Ю	СЗ	СЗ
	0	0	0	0	0	2,5	2,5	19,6	0,3

Глубина снега



Расчёт

Высота снежного покрова, м	2,81
Общая площадь распространения лавины, кв.км	0,67
Перепад высот в зоне распространения лавины, м	562
Средняя высота завалов, м	0,8
Общий объём сошедшего снега, м3	668710
Общее количество населенных пунктов, попавших в зону распространения снежной лавины	0

Условные обозначения

- лавиноопасный участок
- место схода лавины

ГЛК «Роза Хутор»

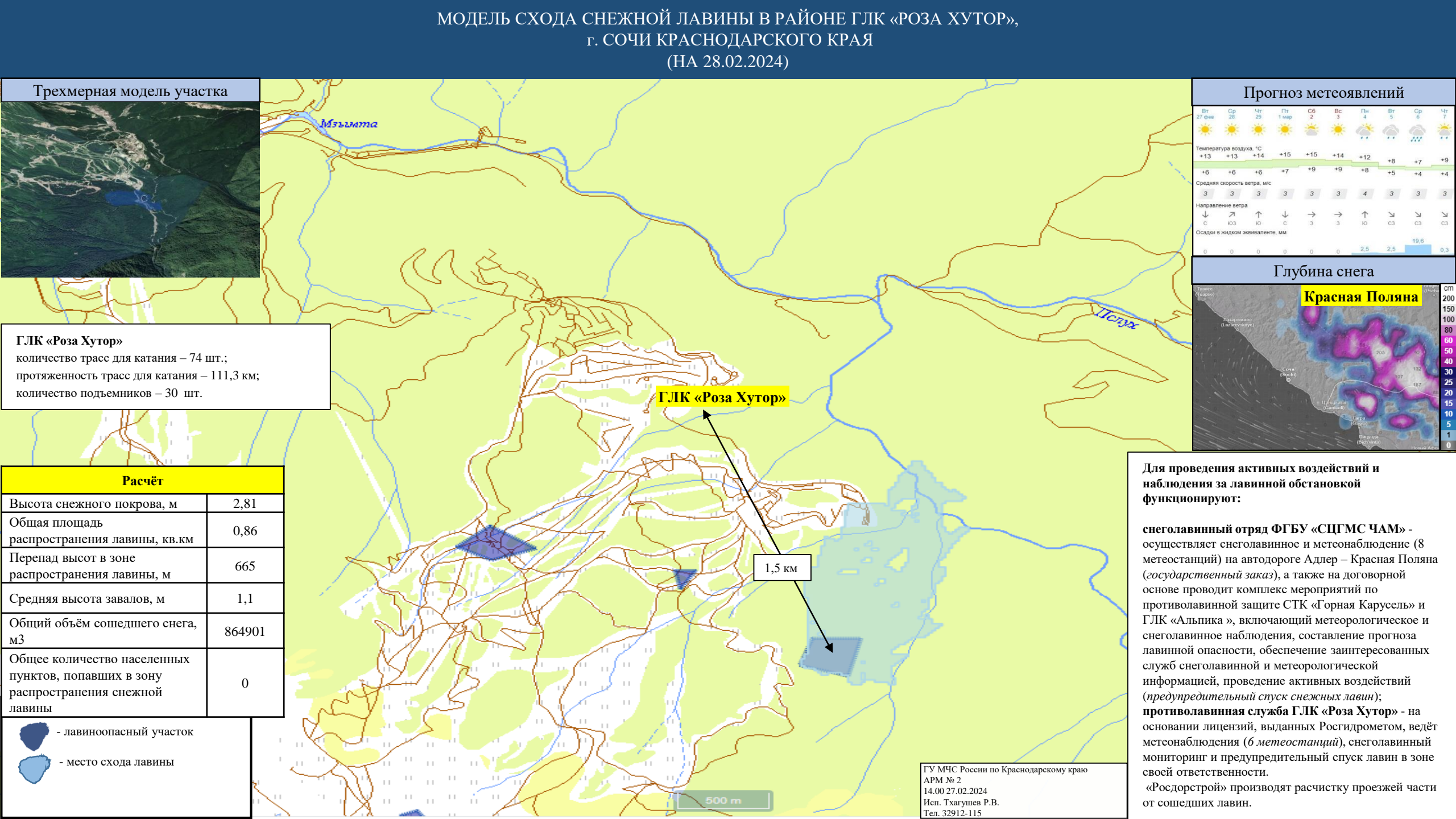
1 км

500 м

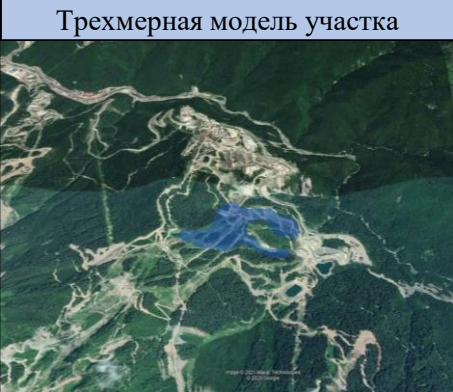
Для проведения активных воздействий и наблюдения за лавинной обстановкой функционируют:

снеголавинный отряд ФГБУ «СЦГМС ЧАМ» - осуществляет снеголавинное и метеонаблюдение (8 метеостанций) на автодороге Адлер – Красная Поляна (государственный заказ), а также на договорной основе проводит комплекс мероприятий по противолавинной защите СТК «Горная Карусель» и ГЛК «Альпика», включающий метеорологическое и снеголавинное наблюдения, составление прогноза лавинной опасности, обеспечение заинтересованных служб снеголавинной и метеорологической информацией, проведение активных воздействий (предупредительный спуск снежных лавин);
противолавинная служба ГЛК «Роза Хутор» - на основании лицензий, выданных Росгидрометом, ведёт метеонаблюдения (6 метеостанций), снеголавинный мониторинг и предупредительный спуск лавин в зоне своей ответственности.
«Росдорстрой» производят расчистку проезжей части от сошедших лавин.

ГУ МЧС России по Краснодарскому краю
АРМ № 2
14.00 27.02.2024
Исп. Тхагушев Р.В.
Тел. 32912-115



МОДЕЛЬ СХОДА СНЕЖНОЙ ЛАВИНЫ В РАЙОНЕ ГЛК «АЛЬПИКА»,
г. СОЧИ КРАСНОДАРСКОГО КРАЯ
(НА 28.02.2024)



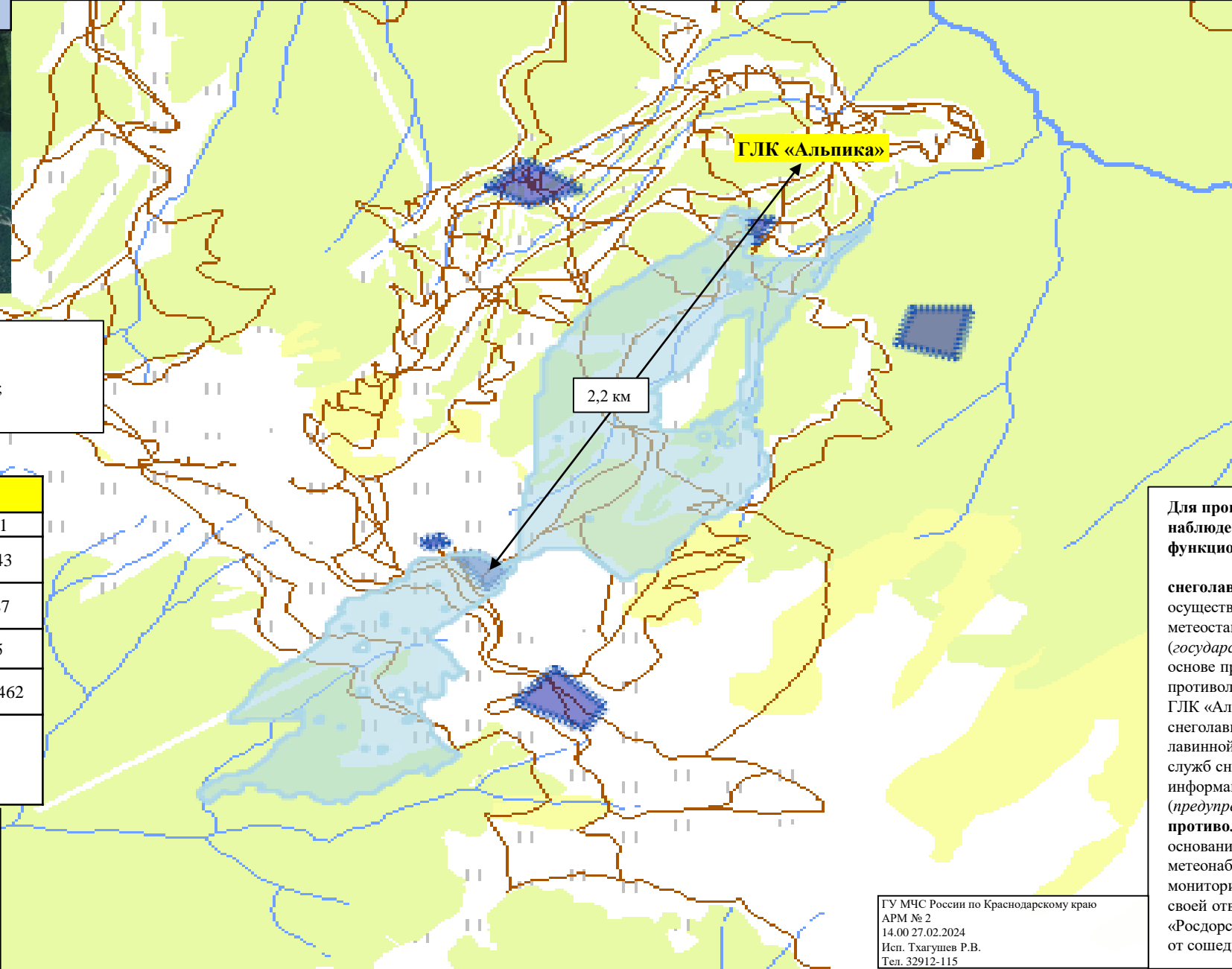
ГЛК «Альпика»
количество трасс для катания – 6 шт.;
протяженность трасс для катания – 11,3 км;
количество подъемников – 5 шт.

Расчёт	
Высота снежного покрова, м	2,81
Общая площадь распространения лавины, кв.км	0,243
Перепад высот в зоне распространения лавины, м	1187
Средняя высота завалов, м	1,5
Общий объём сошедшего снега, м3	2429462
Общее количество населенных пунктов, попавших в зону распространения снежной лавины	0

Условные обозначения

- лавиноопасный участок

- место схода лавины



Прогноз метеоявлений

Вт	Ср	Чт	Пт	Сб	Вс	Пн	Вт	Ср	Чт
27 фев	28	29	1 мар	2	3	4	5	6	7
Температура воздуха, °C	+13	+13	+14	+15	+15	+14	+12	+8	+7
Средняя скорость ветра, м/с	+6	+6	+6	+7	+9	+9	+8	+5	+4
Направление ветра	3	3	3	3	3	3	4	3	3
Осадки в жидком эквиваленте, мм	↓ С	↗ ЮЗ	↗ ЮЗ	↓ С	→ З	→ З	→ Ю	↘ СЗ	↘ СЗ
	0	0	0	0	0	0	2,5	2,5	0,3



Для проведения активных воздействий и наблюдения за лавинной обстановкой функционируют:

снеголавинный отряд ФГБУ «СЦГМС ЧАМ» - осуществляет снеголавинное и метеонаблюдение (8 метеостанций) на автодороге Адлер – Красная Поляна (государственный заказ), а также на договорной основе проводит комплекс мероприятий по противолавинной защите СТК «Горная Карусель» и ГЛК «Альпика», включающий метеорологическое и снеголавинное наблюдения, составление прогноза лавинной опасности, обеспечение заинтересованных служб снеголавинной и метеорологической информацией, проведение активных воздействий (предупредительный спуск снежных лавин);

противолавинная служба ГЛК «Роза Хутор» - на основании лицензий, выданных Росгидрометом, ведёт метеонаблюдения (6 метеостанций), снеголавинный мониторинг и предупредительный спуск лавин в зоне своей ответственности.

«Росдорстрой» производят расчистку проезжей части от сошедших лавин.

МОДЕЛЬ СХОДА СНЕЖНОЙ ЛАВИНЫ В РАЙОНЕ ГЛК «АЛЬПИКА»,
г. СОЧИ КРАСНОДАРСКОГО КРАЯ
(НА 28.02.2024)

Трехмерная модель участка



ГЛК «Альпика»
количество трасс для катания – 6 шт.;
протяженность трасс для катания – 11,3 км;
количество подъемников – 5 шт.

Расчёт

Высота снежного покрова, м	2,81
Общая площадь распространения лавины, кв.км	2,24
Перепад высот в зоне распространения лавины, м	1294
Средняя высота завалов, м	0,2
Общий объём сошедшего снега, м3	561235
Общее количество населенных пунктов, попавших в зону распространения снежной лавины	0

Условные обозначения

- лавиноопасный участок
- место схода лавины

ГЛК «Альпика»

1,8 км

Прогноз метеоявлений

Вт	Ср	Чт	Пт	Сб	Вс	Пн	Вт	Ср	Чт
27 фев	28	29	1 мар	2	3	4	5	6	7
☀	☀	☀	☀	☁	☀	☁	☁	☁	☀
Температура воздуха, °C	+13	+13	+14	+15	+15	+14	+12	+8	+7
Средняя скорость ветра, м/с	+6	+6	+6	+7	+9	+9	+8	+5	+4
Направление ветра	З	З	З	З	З	З	З	З	З
Осадки в жидком эквиваленте, мм	С	ЮЗ	Ю	С	З	З	Ю	СЗ	СЗ
	0	0	0	0	0	0	2,5	2,5	19,6

Глубина снега



Для проведения активных воздействий и наблюдения за лавинной обстановкой функционируют:

снеголавинный отряд ФГБУ «СЦГМС ЧАМ» - осуществляет снеголавинное и метеонаблюдение (8 метеостанций) на автодороге Адлер – Красная Поляна (государственный заказ), а также на договорной основе проводит комплекс мероприятий по противолавинной защите СТК «Горная Карусель» и ГЛК «Альпика», включающий метеорологическое и снеголавинное наблюдения, составление прогноза лавинной опасности, обеспечение заинтересованных служб снеголавинной и метеорологической информацией, проведение активных воздействий (предупредительный спуск снежных лавин);

противолавинная служба ГЛК «Роза Хутор» - на основании лицензий, выданных Росгидрометом, ведёт метеонаблюдения (6 метеостанций), снеголавинный мониторинг и предупредительный спуск лавин в зоне своей ответственности.

«Росдорстрой» производят расчистку проезжей части от сошедших лавин.