

ПРОГНОЗ РАЗВИТИЯ ЭКЗОГЕННЫХ ГЕОЛОГИЧЕСКИХ ПРОЦЕССОВ НА ТЕРРИТОРИИ КРАСНОДАРСКОГО КРАЯ

(по информации Министерства природных ресурсов и экологии Российской Федерации - ФГБУ «Гидроспецгеология»)

(НА 14.02.2025)

В угрожаемой зоне:	
Населенных пунктов, шт.	60
Зданий, шт.	664
Населения, чел.	9610

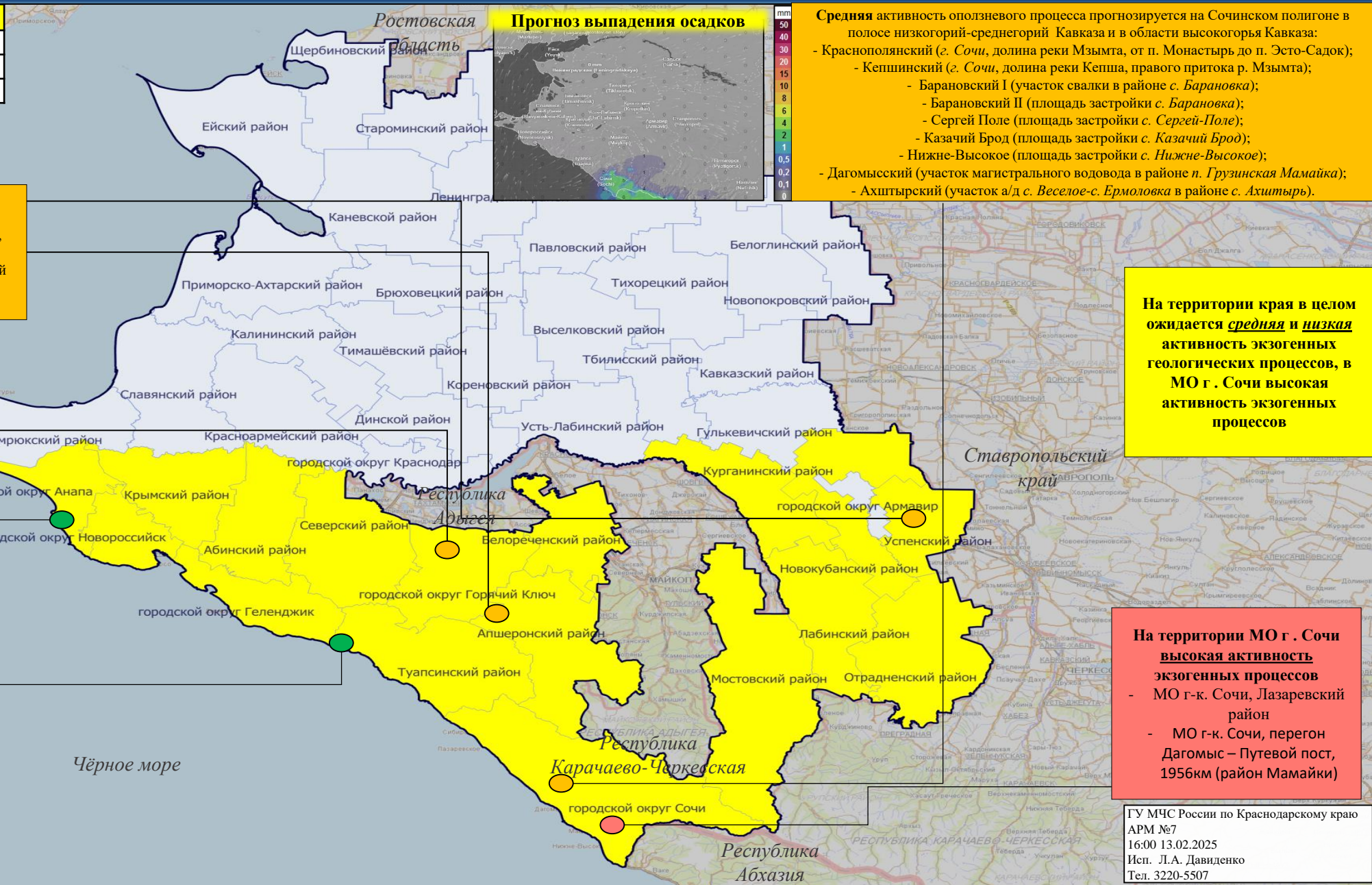
Средняя степень активности оползневых процессов прогнозируется в области аллювиальных равнин Предкавказья, вдоль уступов высоких террас рек Кубань, Уруп, Лаба, Пшеха: ст. Кавказская, с. Успенское, г. Апшеронск; в полосе северных низкогорий-среднегорий Кавказа: п.н. Хадзыженский и Нефтегорский, Горячеключевской и Кутаис.

Низкая активность оползневых процессов прогнозируется в полосе южных низкогорий-среднегорий Большого Кавказа (к западу от п. Джубга до г. Анапа)

Условные обозначения

Муниципальные образования, подверженные риску экзогенных геологических процессов

Пункты наблюдений экзогенных геологических процессов



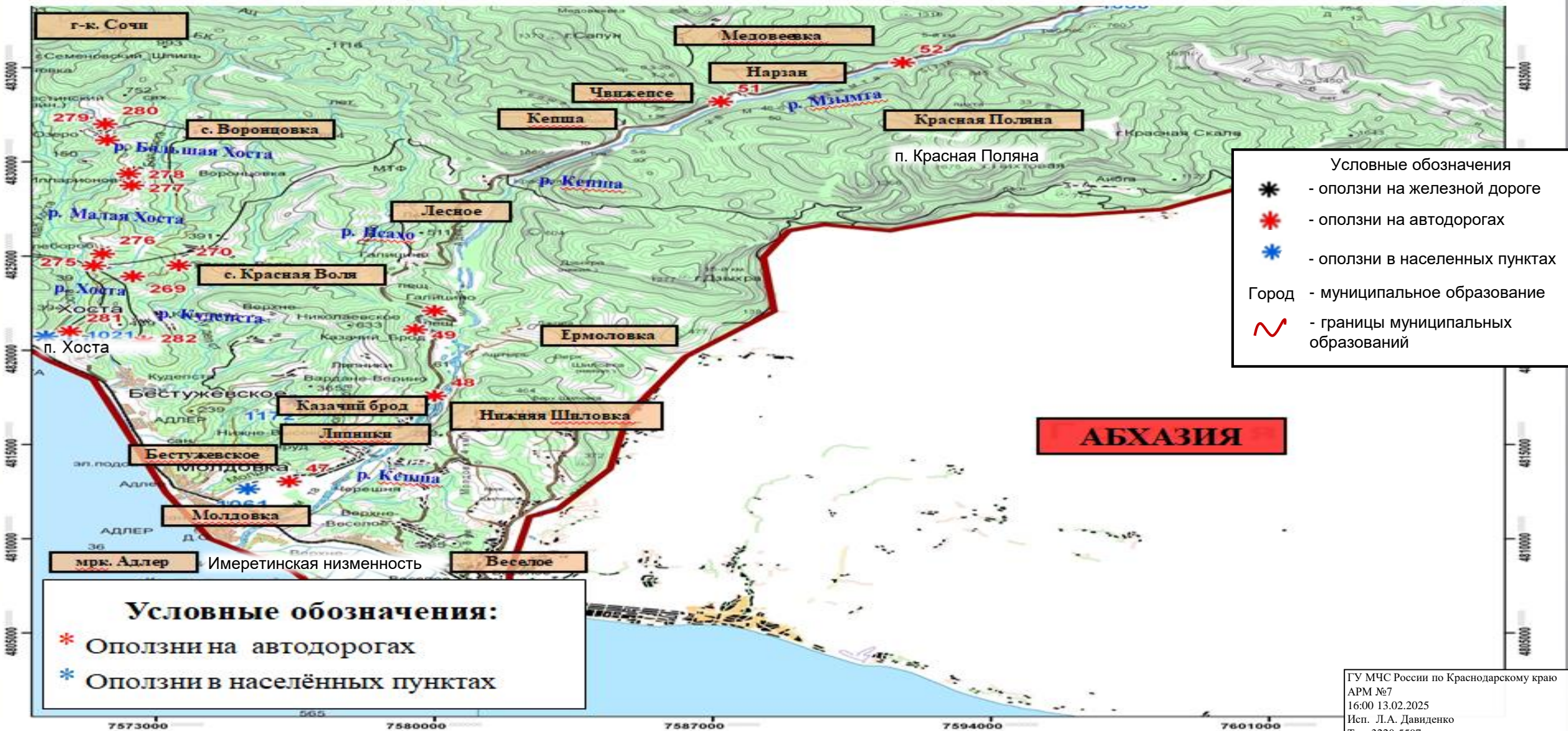
Расположение оползневых участков в МО г. Сочи (от п.Вишневка до с. Зубова Щель)



Расположение оползневых участков в МО г. Сочи (от р.Мамайка до п.Хоста)

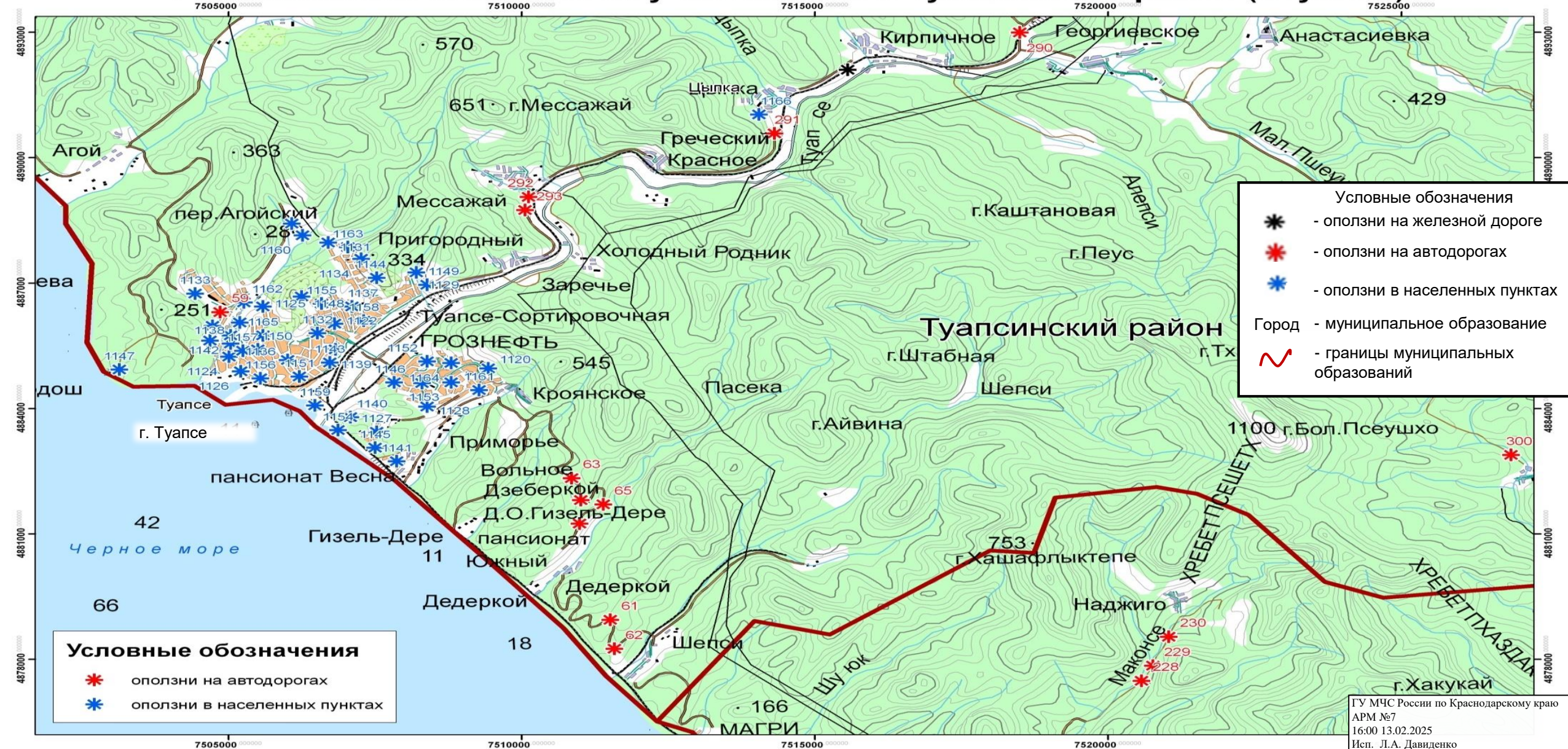


(п.Хоста-п.Красная Поляна-Имеретинская низменность)



ИНФОРМАЦИОННЫЕ МАТЕРИАЛЫ ПО ОПАСНЫМ ЭЗОГЕННЫМ ГЕОЛОГИЧЕСКИМ ПРОЦЕССАМ
ТУАПСИНСКИЙ МУНИЦИПАЛЬНЫЙ ОКРУГ КРАСНОДАРСКОГО КРАЯ
(НА 14.02.2025)

Расположение оползневых участков в МО Туапсинский район (г.Туапсе)



Расположение оползневых участков в МО г. Новороссийск



КАРТА СЕЛЕВЫХ БАССЕЙНОВ РАЙОНА «КРАСНАЯ ПОЛЯНА»

