



МОДЕЛЬ РАЗВИТИЯ ПАВОДКОВОЙ ОБСТАНОВКИ НА ТЕРРИТОРИИ КРАСНОДАРСКОГО КРАЯ



ПРОГНОЗ МЕТЕООБСТАНОВКИ НА ТЕРРИТОРИИ КРАСНОДАРСКОГО КРАЯ

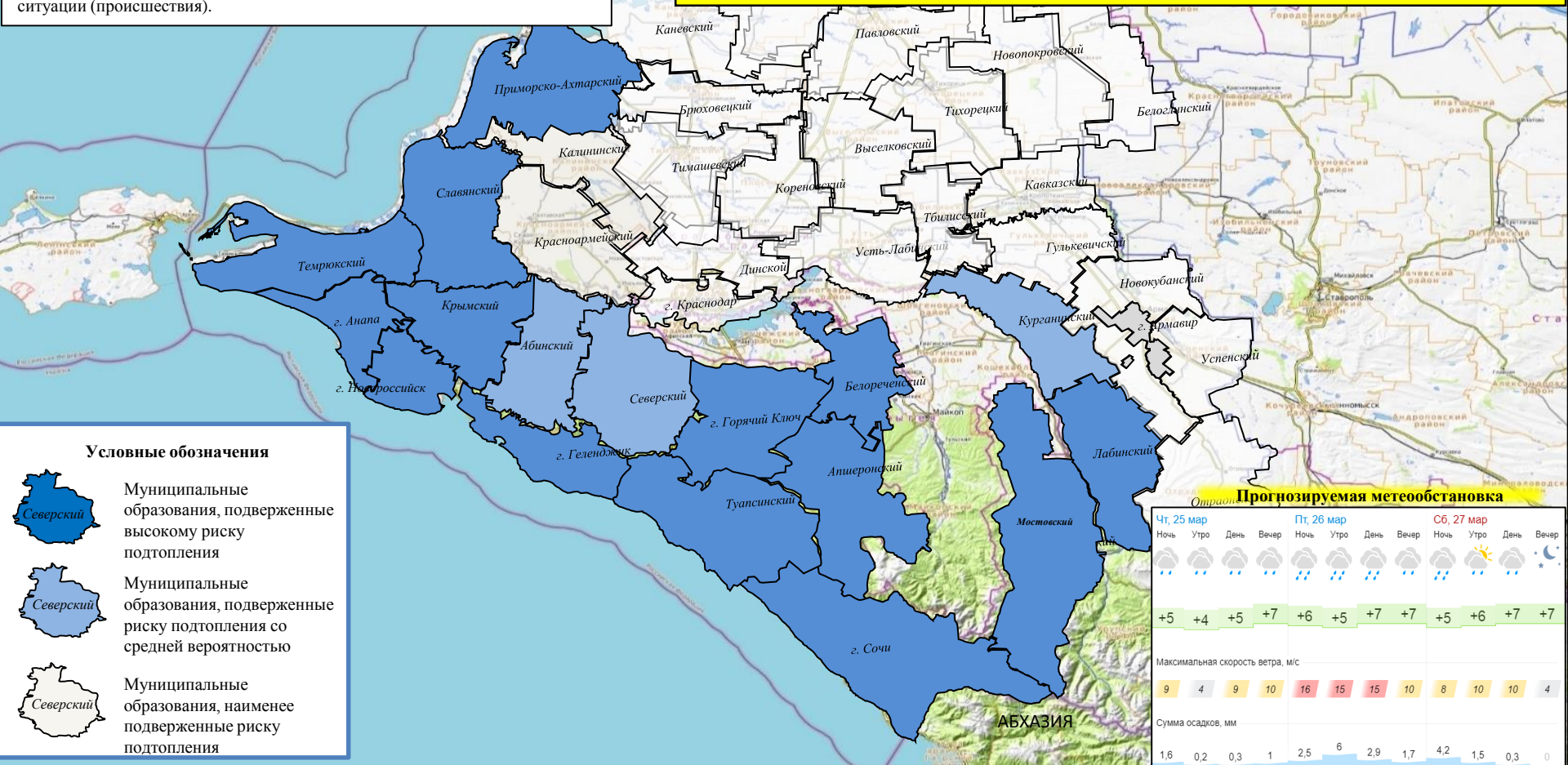
Комплекс превентивных мероприятий

1. Осуществлять контроль за данными, поступающих с гидропостов, на реках и водоемах прогнозируемой территории, усилить контроль за водными объектами и гидротехническими сооружениями (дамбы обвалования, мосты);
2. Выставить круглосуточные посты наблюдения на водных объектах.
3. Поддерживать в постоянной готовности системы оповещения населения, при необходимости провести оповещение населения о возможном возникновении ЧС и происшествий;
4. Проверить готовность специальной техники, аварийно-спасательных и аварийно-восстановительных бригад муниципального звена территориальной подсистемы РСЧС в случае реагирования на возможные чрезвычайные ситуации (происшествия).

По Краснодарскому краю: облачно. Местами осадки в виде дождя, ночью с мокрым снегом, в горах снег, ночью и утром в отдельных районах южной половины края сильные осадки. До конца суток 24.03 КМЯ: сильный дождь, ливень в сочетании с грозой, градом, шквалистым усилением ветра 20 м/с. Ночью и утром местами туман, налипание мокрого снега. Ветер западной четверти 4-9 м/с, местами порывы до 14 м/с. Температура воздуха ночью -3...+2°C, днем 5-10°C.

На Черноморском побережье: ночью -1...+4° С, днем +4...+9° С.

По г. Краснодару: облачно. Ночью осадки, днем без существенных осадков. Ночью и утром туман. Ветер западной четверти 4-9 м/с. Температура воздуха ночью -1...+1°C, днем +6...+8°C



Условные обозначения

-  Муниципальные образования, подверженные высокому риску подтопления
-  Муниципальные образования, подверженные риску подтопления со средней вероятностью
-  Муниципальные образования, наименее подверженные риску подтопления

Прогнозируемая метеобстановка

Чт, 25 мар				Пт, 26 мар				Сб, 27 мар			
Ночь	Утро	День	Вечер	Ночь	Утро	День	Вечер	Ночь	Утро	День	Вечер
+5	+4	+5	+7	+6	+5	+7	+7	+5	+6	+7	+7
Максимальная скорость ветра, м/с											
9	4	9	10	16	15	15	10	8	10	10	4
Сумма осадков, мм											
1,8	0,2	0,3	1	2,5	6	2,9	1,7	4,2	1,5	0,3	0

Информационно-аналитические материалы по подтоплению на территории с. Кирпичное муниципального образования Туапсинский район (с использованием: Google Earth, Topographic map, Qgis, АСУНП Росгидромет, Gismeteo, карт Росреестра, ортофотоплана местности)



с. Кирпичное

р. Туапсе

МБОУ СОШ №28

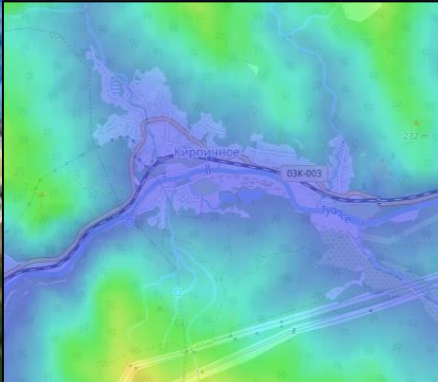
Справочная информация

В с. Кирпичном проживает **550** чел., **250** домов, **2** СЗО, **0** ПОО.
 Для размещения пострадавших предусмотрен **1** ПВР вместимостью **80** чел.

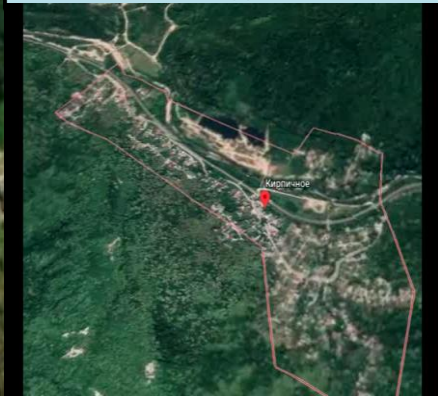
При наихудшем сценарии в зону подтопления попадает:

74 дома,
296 человек,
1 социально-значимый объект.

КАРТА ВЫСОТ



ТРЕХМЕРНАЯ МОДЕЛЬ УЧАСТКА

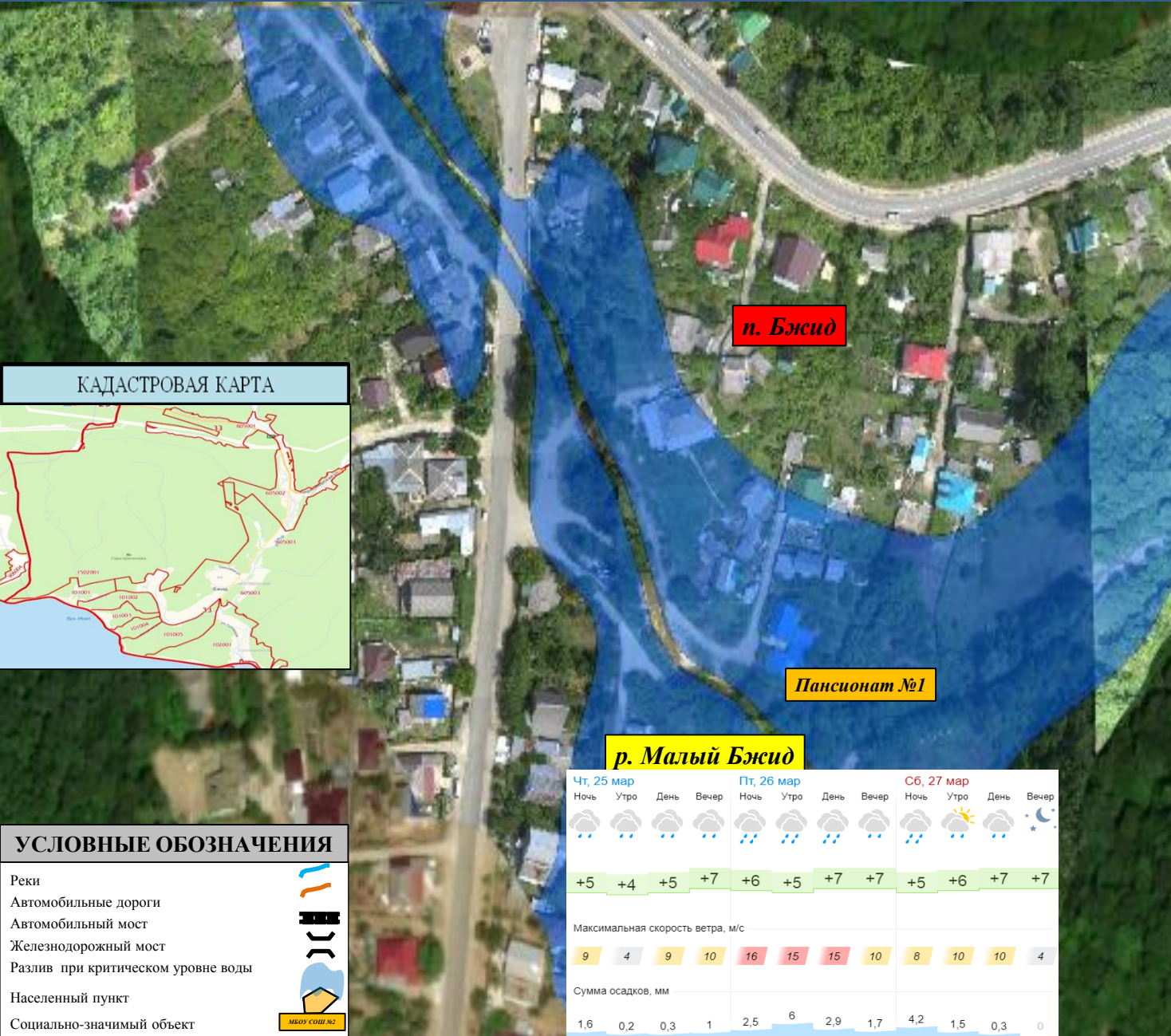


УСЛОВНЫЕ ОБОЗНАЧЕНИЯ

- Реки
- Автомобильные дороги
- Автомобильный мост
- Железнодорожный мост
- Разлив при критическом уровне воды
- Населенный пункт
- Социально-значимый объект

Чт, 25 мар				Пт, 26 мар				Сб, 27 мар			
Ночь	Утро	День	Вечер	Ночь	Утро	День	Вечер	Ночь	Утро	День	Вечер
☁	☁	☁	☁	☁	☁	☁	☁	☁	☁	☁	☁
+5	+4	+5	+7	+6	+5	+7	+7	+5	+6	+7	+7
Максимальная скорость ветра, м/с											
9	4	9	10	16	15	15	10	8	10	10	4
Сумма осадков, мм											
1,6	0,2	0,3	1	2,5	6	2,9	1,7	4,2	1,5	0,3	0

Информационно-аналитические материалы по подтоплению на территории п. Бжид муниципального образования Туапсинский район (с использованием: Google Earth, Topographic map, Qgis, АСУНП Росгидромет, Gismeteo, карт Росреестра, ортофотоплана местности)



Справочная информация

В с. Бжид проживает **622** чел., **181** дом, **2** СЗО, **0** ПОО.
 Для размещения пострадавших предусмотрено **38** ПВР вместимостью **10240** чел.

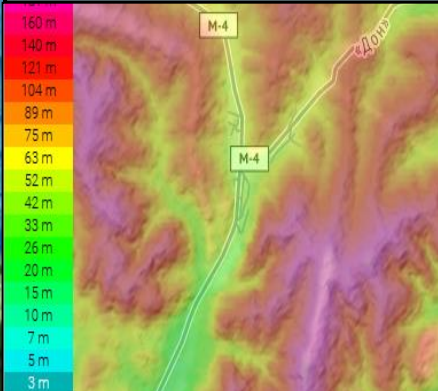
При наихудшем сценарии в зону подтопления попадет:

20 домов,
65 человек,
1 социально-значимый объект.

КАДАСТРОВАЯ КАРТА



КАРТА ВЫСОТ



ТРЕХМЕРНАЯ МОДЕЛЬ УЧАСТКА



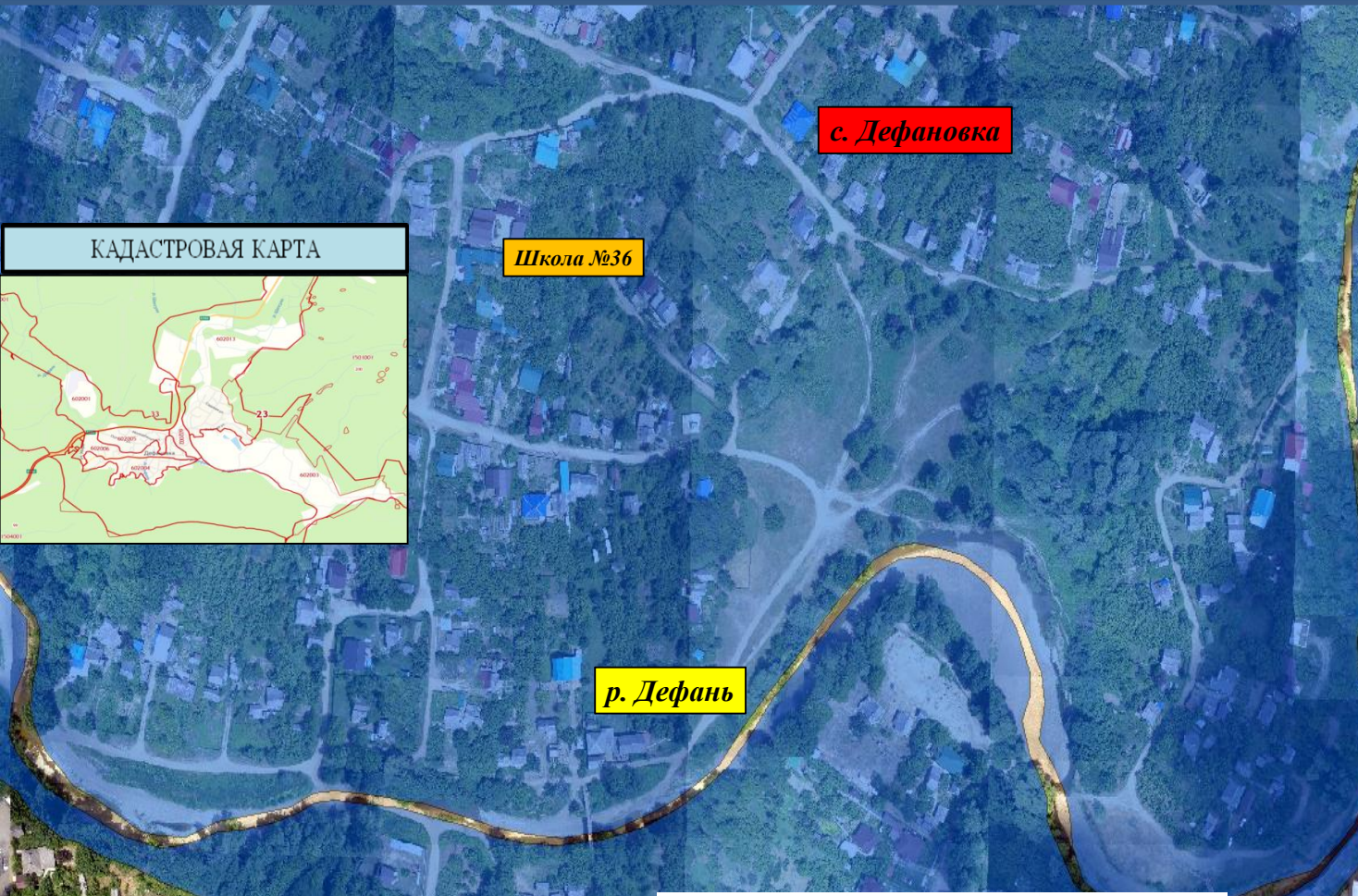
УСЛОВНЫЕ ОБОЗНАЧЕНИЯ

- Реки
- Автомобильные дороги
- Автомобильный мост
- Железнодорожный мост
- Разлив при критическом уровне воды
- Населенный пункт
- Социально-значимый объект

р. Малый Бжид

Чт, 25 мар				Пт, 26 мар				Сб, 27 мар			
Ночь	Утро	День	Вечер	Ночь	Утро	День	Вечер	Ночь	Утро	День	Вечер
+5	+4	+5	+7	+6	+5	+7	+7	+5	+6	+7	+7
Максимальная скорость ветра, м/с											
9	4	9	10	16	15	15	10	8	10	10	4
Сумма осадков, мм											
1,6	0,2	0,3	1	2,5	6	2,9	1,7	4,2	1,5	0,3	0

Информационно-аналитические материалы по подтоплению на территории с. Дефановка муниципального образования Туапсинский район (с использованием: Google Earth, Topographic map, Qgis, АСУНП Росгидромет, Gismeteo, карт Росреестра, ортофотоплана местности)



Справочная информация

В с. Дефановка проживает **2032** чел., **729** домов, **6** СЗО, **1** ПОО.
Для размещения пострадавших предусмотрено **38** ПВР вместимостью **10240** чел.

При наихудшем сценарии в зону подтопления попадает:

40 домов,
100 человек,
1 социально-значимый объект.

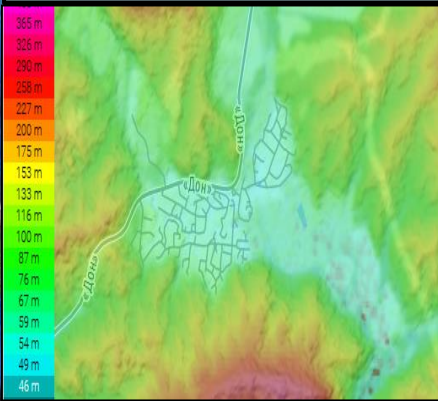
КАДАСТРОВАЯ КАРТА



Школа №36

р. Дефань

КАРТА ВЫСОТ



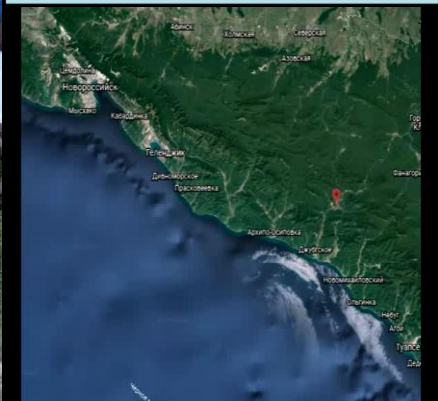
УСЛОВНЫЕ ОБОЗНАЧЕНИЯ

- Реки
- Автомобильные дороги
- Автомобильный мост
- Железнодорожный мост
- Разлив при критическом уровне воды
- Населенный пункт
- Социально-значимый объект



Чт, 25 мар				Пт, 26 мар				Сб, 27 мар			
Ночь	Утро	День	Вечер	Ночь	Утро	День	Вечер	Ночь	Утро	День	Вечер
☁	☁	☁	☁	☁	☁	☁	☁	☁	☀	☁	☁
+5	+4	+5	+7	+6	+5	+7	+7	+5	+6	+7	+7
Максимальная скорость ветра, м/с											
9	4	9	10	16	15	15	10	8	10	10	4
Сумма осадков, мм											
1,6	0,2	0,3	1	2,5	6	2,9	1,7	4,2	1,5	0,3	0

ТРЕХМЕРНАЯ МОДЕЛЬ УЧАСТКА



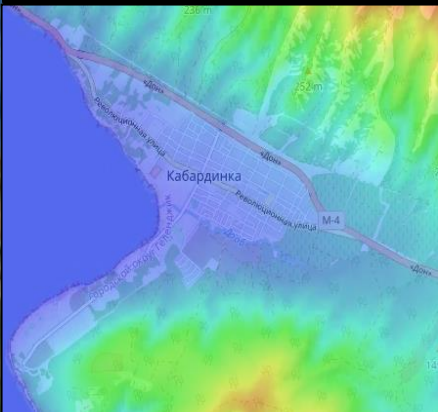
Информационно-аналитические материалы по подтоплению на территории с. Кабардинка муниципального образования г. Геленджик

(с использованием: Google Earth, Topographic map, Qgis, АСУНП Росгидромет, Gismeteo, карт Росреестра, ортофотоплана местности)

КАДАСТРОВАЯ КАРТА



КАРТА ВЫСОТ



с. Кабардинка

Больница №2

р. Дооб

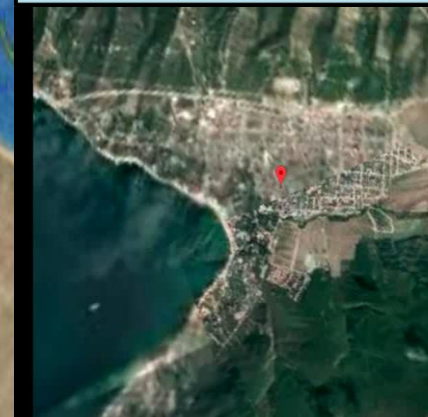
Справочная информация

В с. Кабардинке проживает **7166** чел., **2545** дом, **13** СЗО, **0** ПОО.
Для размещения пострадавших предусмотрено **4** ПВР вместимостью **640** чел.

При наихудшем сценарии в зону подтопления попадает:

30 домов,
92 человека,
1 социально-значимый объект.

ТРЕХМЕРНАЯ МОДЕЛЬ УЧАСТКА



УСЛОВНЫЕ ОБОЗНАЧЕНИЯ

- Реки
- Автомобильные дороги
- Автомобильный мост
- Железнодорожный мост
- Разлив при критическом уровне воды
- Населенный пункт
- Социально-значимый объект



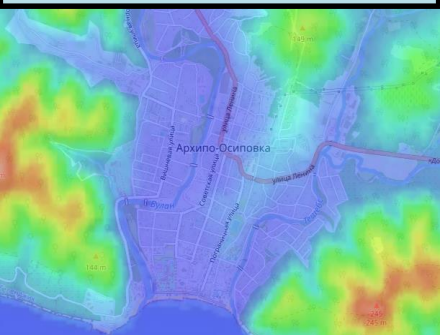
Чт, 25 мар				Пт, 26 мар				Сб, 27 мар			
Ночь	Утро	День	Вечер	Ночь	Утро	День	Вечер	Ночь	Утро	День	Вечер
+2	+4	+6	+6	+5	+6	+7	+6	+5	+4	+8	+7
Максимальная скорость ветра, м/с											
6	6	11	8	12	13	14	10	4	5	8	5
Сумма осадков, мм											
0	0	0,2	0,1	1	1,8	1,9	1,4	0,9	0,1	0,2	0

Информационно-аналитические материалы по подтоплению на территории п. Архипо-Осиповка муниципального образования г. Геленджик (с использованием: Google Earth, Topographic map, Qgis, АСУНП Росгидромет, Gismeteo, карт Росреестра, ортофотоплана местности)

КАДАСТРОВАЯ КАРТА



КАРТА ВЫСОТ



Справочная информация

В п. Архипо-Осиповке проживает **6448** чел., **1818** домов, **14** СЗО, **0** ПОО.
Для размещения пострадавших предусмотрено **2** ПВР вместимостью **400** чел.

При наихудшем сценарии в зону подтопления попадает:

35 домов,
101 человек,
1 социально-значимый объект.

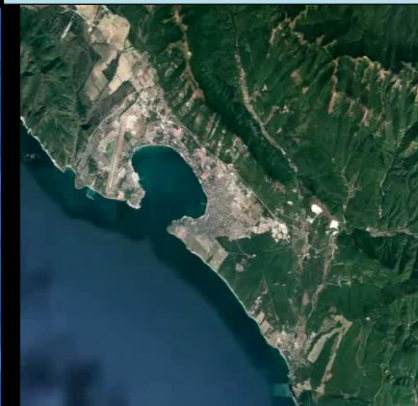
р. Вулан

п. Архипо-Осиповка

Д/с №23 «Золотой ключик»

Чт, 25 мар				Пт, 26 мар				Сб, 27 мар			
Ночь	Утро	День	Вечер	Ночь	Утро	День	Вечер	Ночь	Утро	День	Вечер
+2	+4	+6	+6	+5	+6	+7	+6	+5	+4	+8	+7
Максимальная скорость ветра, м/с											
6	6	11	8	12	13	14	10	4	5	8	5
Сумма осадков, мм											
0	0	0,2	0,1	1	1,8	1,9	1,4	0,9	0,1	0,2	0

ТРЕХМЕРНАЯ МОДЕЛЬ УЧАСТКА



УСЛОВНЫЕ ОБОЗНАЧЕНИЯ

- Реки
- Автомобильные дороги
- Автомобильный мост
- Железнодорожный мост
- Разлив при критическом уровне воды
- Населенный пункт
- Социально-значимый объект



МБОУ СОШ №2

Информационно-аналитические материалы по подтоплению на территории мкр. Дагомыс муниципального образования г. Сочи

(с использованием: Google Earth, Topographic map, Qgis, АСУНП Росгидромет, Gismeteo, карт Росреестра, ортофотоплана местности)

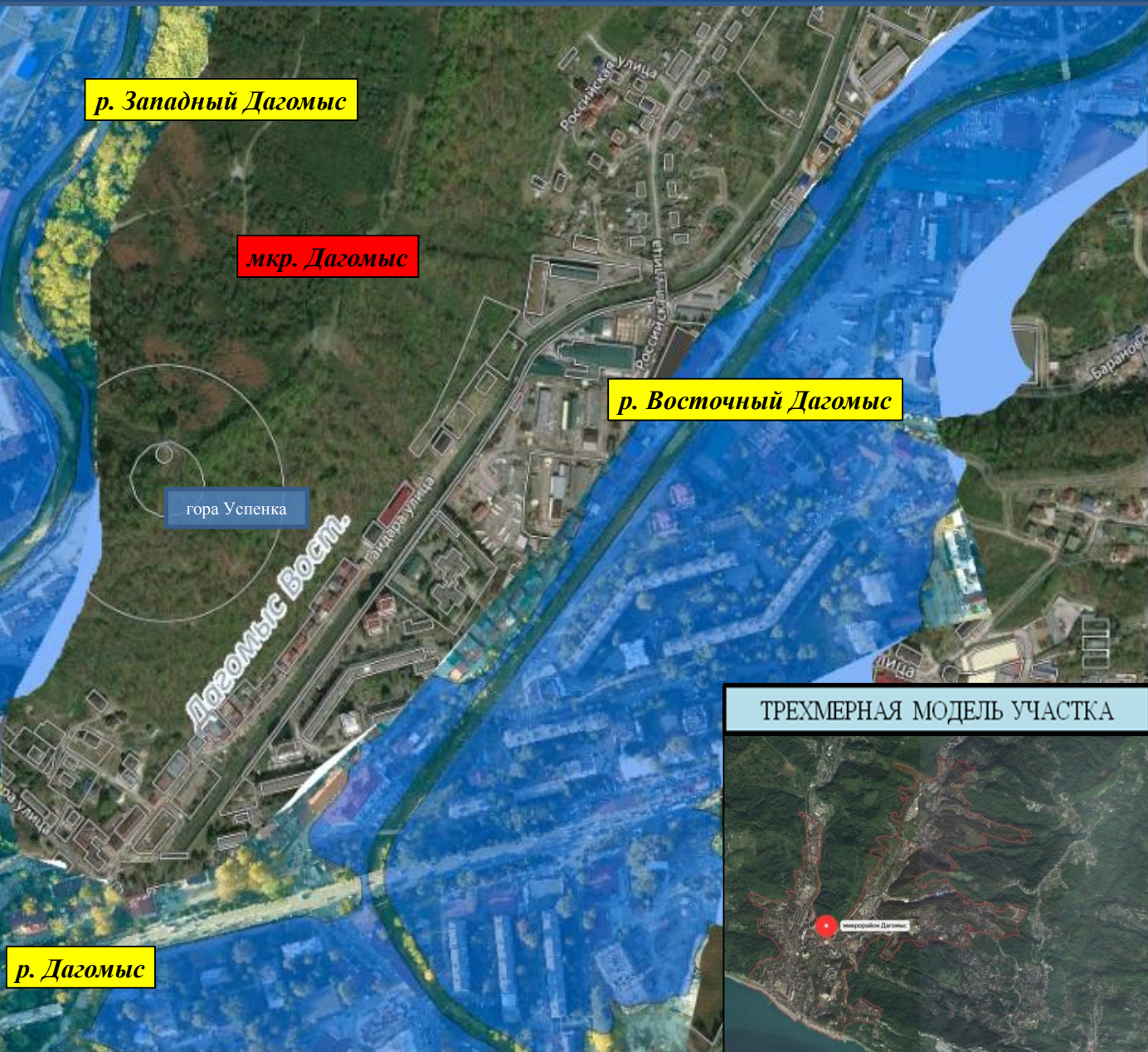
Прогноз метеоявлений

Чт, 25 мар				Пт, 26 мар				Сб, 27 мар			
Ночь	Утро	День	Вечер	Ночь	Утро	День	Вечер	Ночь	Утро	День	Вечер
+6	+5	+6	+6	+6	+6	+7	+5	+4	+3	+9	+7
Максимальная скорость ветра, м/с											
6	5	7	6	8	10	8	4	2	4	8	4
Сумма осадков, мм											
0,6	0,6	0,5	0,5	1,3	2,2	2,5	1,9	0,8	1,4	0,4	0,3

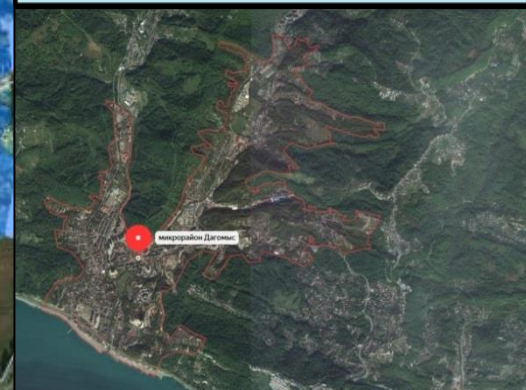
Справочная информация

В п. Дагомыс проживает **19305** чел., **1340** домов, **12** СЗО, **1** ПОО.
 Для размещения пострадавших предусмотрено **5** ПВР вместимостью **876** чел.

КАДАСТРОВАЯ КАРТА



ТРЕХМЕРНАЯ МОДЕЛЬ УЧАСТКА



Информационно-аналитические материалы по подтоплению на территории мкр. Мирный на реке Цусхвадж муниципального образования г. Сочи (с использованием: Google Earth, Topographic map, Qgis, АСУНП Росгидромет, Gismeteo, карт Росреестра, ортофотоплана местности)

Прогноз метеоявлений

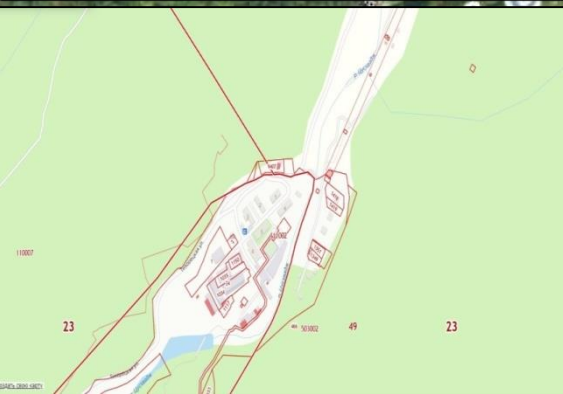
Чт, 25 мар				Пт, 26 мар				Сб, 27 мар			
Ночь	Утро	День	Вечер	Ночь	Утро	День	Вечер	Ночь	Утро	День	Вечер
+6	+5	+6	+6	+6	+6	+7	+5	+4	+3	+9	+7
Максимальная скорость ветра, м/с											
6	5	7	6	8	10	8	4	2	4	8	4
Сумма осадков, мм											
0,6	0,6	0,5	0,5	1,3	2,2	2,5	1,9	0,8	1,4	0,4	0,3

Справочная информация

В мкр. "Мирный" проживает **312** чел., **64** домов, **1** СЗО, **0** ПОО.

Для размещения пострадавших предусмотрено **5** ПВР вместимостью **876** чел.

КАДАСТРОВАЯ КАРТА



При наихудшем сценарии в зону подтопления попадает:

30 домов, **210** чел.;
4,7 км. автомобильных дорог.

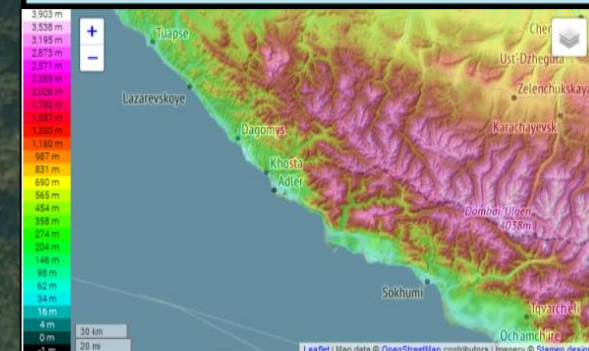
р. Цусхвадж

мкр. Мирный

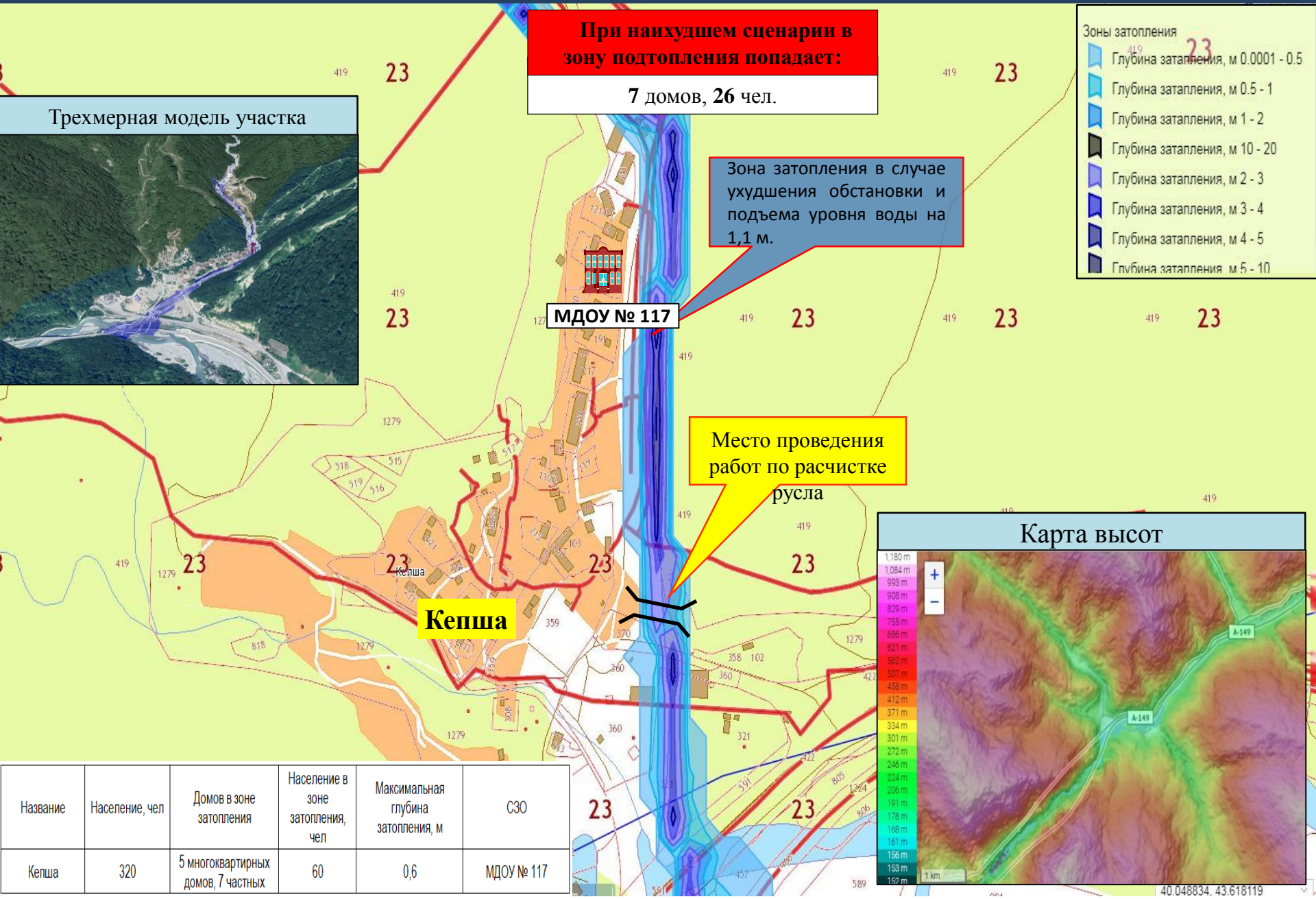
ТРЕХМЕРНАЯ МОДЕЛЬ УЧАСТКА



КАРТА ВЫСОТ



ИНФОРМАЦИОННЫЕ МАТЕРИАЛЫ ПО КОМПЛЕКСУ НЕБЛАГОПРИЯТНЫХ МЕТЕОЯВЛЕНИЙ НА ТЕРРИТОРИИ СЕЛА КЕПША ГОРОДА-КУРОРТА СОЧИ (РИСК УГРОЗА ПОДТОПЛЕНИЯ)



Трехмерная модель участка



**При наихудшем сценарии в
зону подтопления попадает:**

7 домов, 26 чел.

Зона затопления в случае
ухудшения обстановки и
подъема уровня воды на
1,1 м.

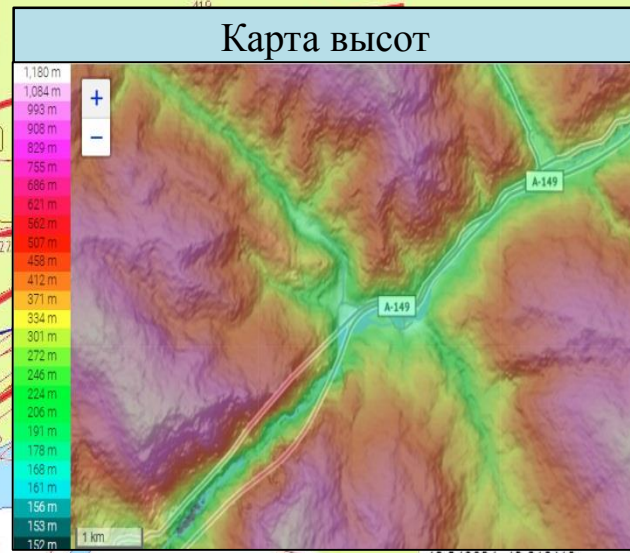
Место проведения
работ по расчистке
русла

- Зоны затопления
- Глубина затопления, м 0.0001 - 0.5
 - Глубина затопления, м 0.5 - 1
 - Глубина затопления, м 1 - 2
 - Глубина затопления, м 10 - 20
 - Глубина затопления, м 2 - 3
 - Глубина затопления, м 3 - 4
 - Глубина затопления, м 4 - 5
 - Глубина затопления, м 5 - 10

МДОУ № 117

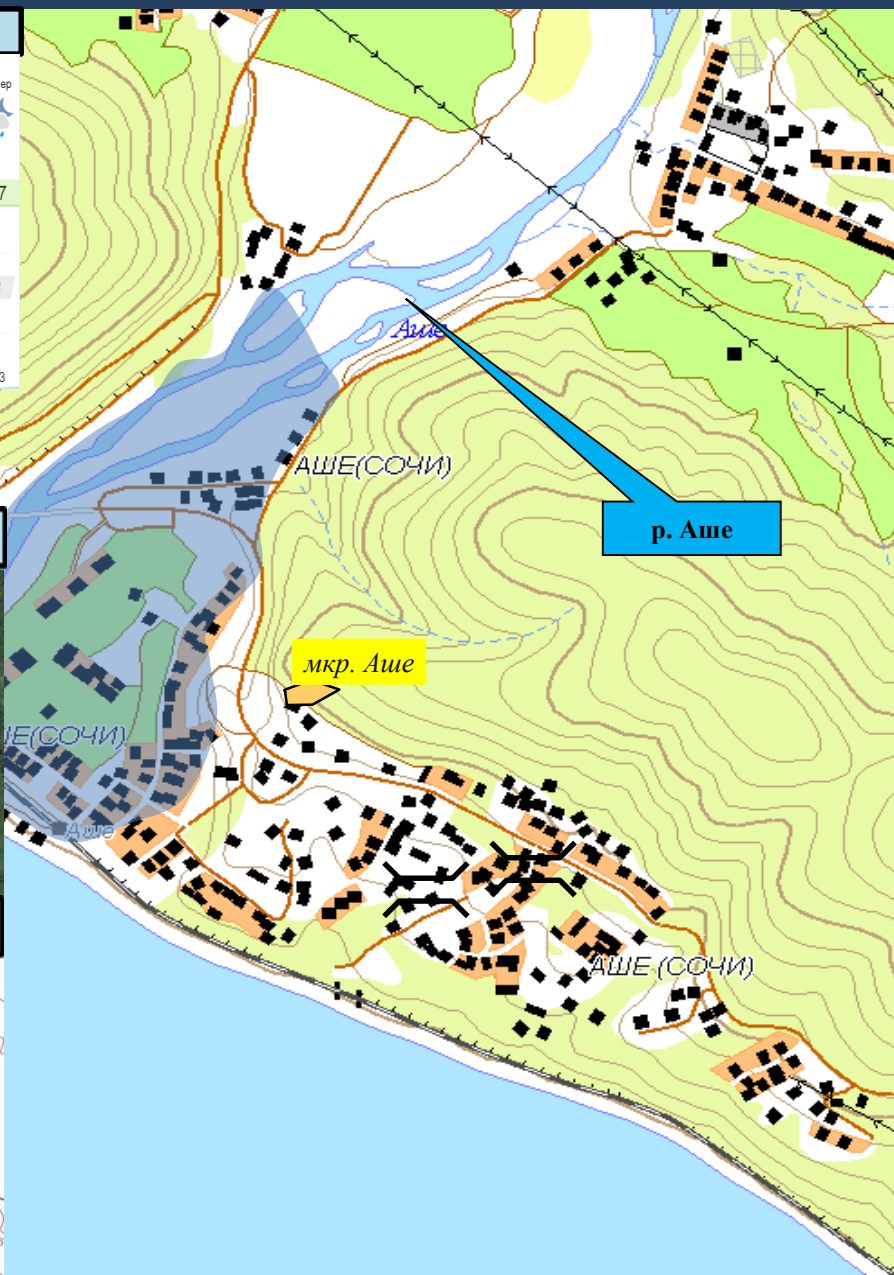
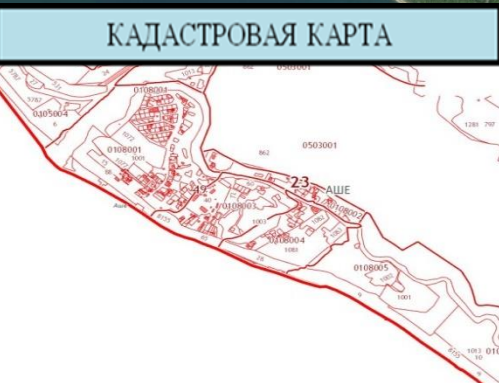
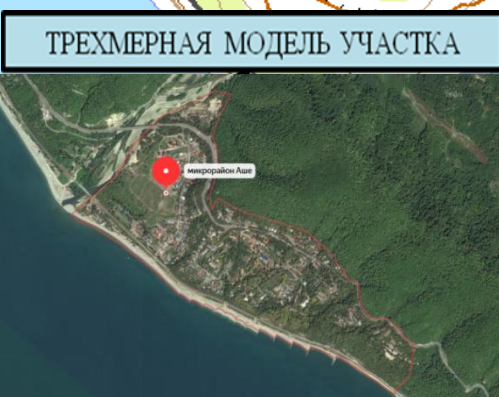
Кепша

Карта высот



Название	Население, чел	Домов в зоне затопления	Население в зоне затопления, чел	Максимальная глубина затопления, м	СЗО
Кепша	320	5 многоквартирных домов, 7 частных	60	0,6	МДОУ № 117

ИНФОРМАЦИОННЫЕ МАТЕРИАЛЫ ПО КОМПЛЕКСУ НЕБЛАГОПРИЯТНЫХ МЕТЕОЯВЛЕНИЙ НА ТЕРРИТОРИИ МО СОЧИ мкр. АШЕ КРАСНОДАРСКОГО КРАЯ (РИСК УГРОЗА ПОДТОПЛЕНИЯ)



При наихудшем сценарии в зону подтопления попадает:

15 домов, 50 чел.;
1,7 км. автомобильных дорог.

Справочная информация

В мкр. Аше проживает **1774 чел.**, **521** домов, **1 СЗО**, **0 ПОО**.
Для размещения пострадавших предусмотрено **5 ПВР** вместимостью **876** чел.



УСЛОВНЫЕ ОБОЗНАЧЕНИЯ

Реки	
Автомобильные дороги	
Автомобильный мост	
Железнодорожный мост	
Разлив при критическом уровне воды	
Населенный пункт	
Гидропосты КЦГМС	
Гидропосты СЦГМС «ЧАМ»	
АГК ТЦМП	